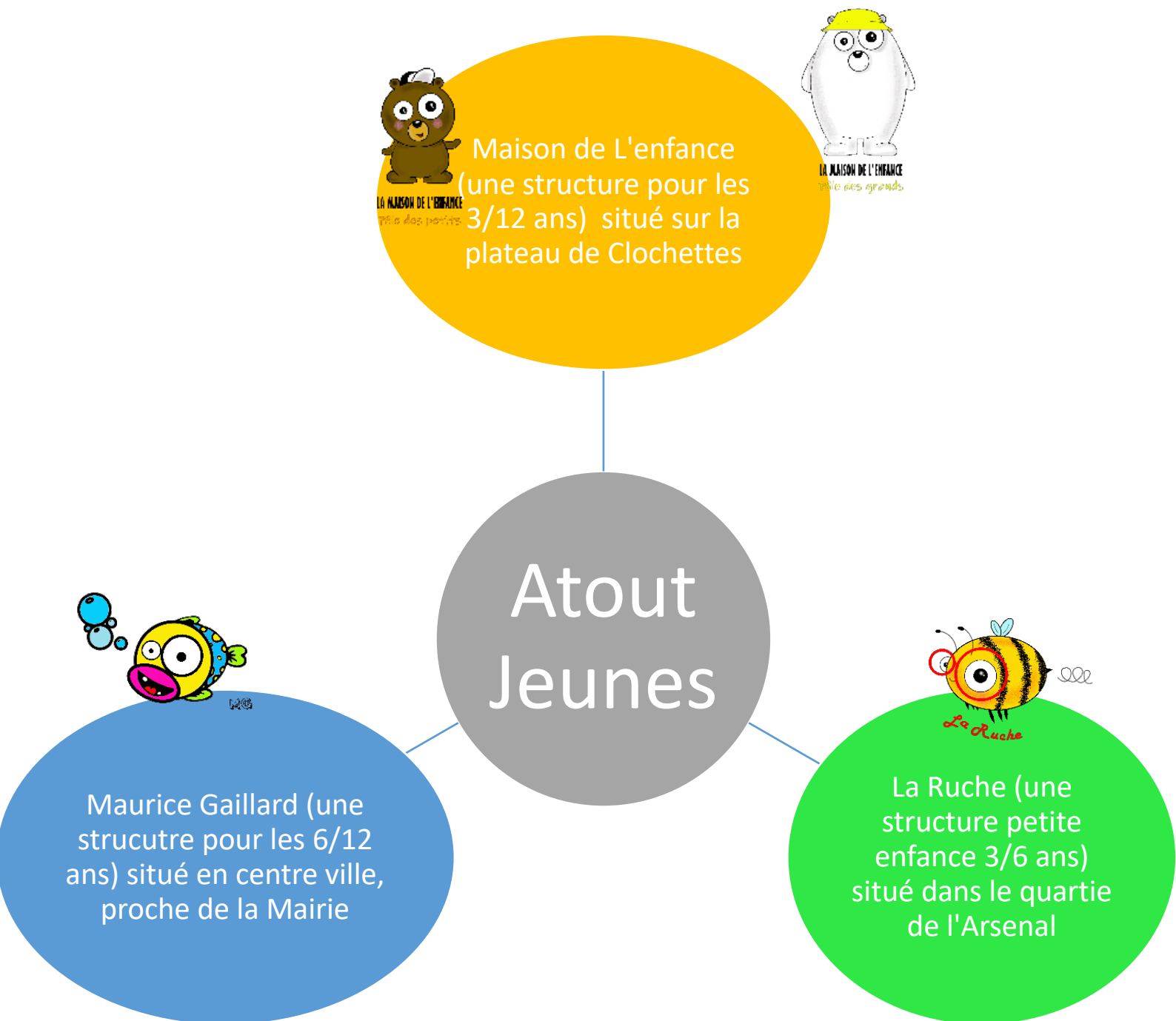


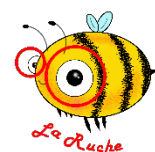
ATOUT JEUNES est une association loi 1901 et à ce titre elle est administrée par des bénévoles qui décident des orientations de l'association.

L'association accueille dans ses centres de loisirs les enfants de 3 à 12 ans, des familles de Saint Fons, sans discrimination dans les limites des capacités d'accueil des centres et de l'autonomie des enfants confiés.



ATOUT JEUNES C'EST :

1 structure petite enfance de 3ans (enfants scolarisés) à 6 ans avec des formules en journée et demi-journée pour les mercredis et les formules suivantes pour les vacances



La RUCHE – tél : 04 78 70 87 33 – adresse : 43 bis, rue Mathieu Dussurgey.

Située dans le quartier de l'Arsenal, la Ruche vous propose deux modes d'accueil :

- Un accueil temps partiel
 - En demi- journée : lundi, mercredi, vendredi – accueil de 13h à 17h30
 - En journée complète : mardi et jeudi – accueil de 8h à 17h30 (prévoir un repas froid pour le midi)
- Un accueil temps complet
 - En journée complète de 8h à 17h30 – Prévoir un repas froid pour le midi le mardi et jeudi

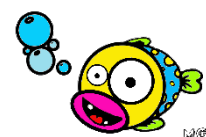
1 structure pour les 3-12 ans avec une espace 3-6 ans et un espace 6-12 ans avec des formules en journée et demi-journée pour les mercredis et les formules suivantes pour les vacances



La MAISON DE L'ENFANCE – tél : 06 59 55 83 55 – adresse : 41, rue de la jachère

Située sur le plateau des Clochettes avec beaucoup d'espace, les enfants sont accueillis en journée complète de 8h à 17h30

1 structure pour les plus grands de 6 à 12 ans avec des formules en journée et demi-journée pour les mercredis et les formules suivantes pour les vacances



MAURICE GAILLARD – tél : 04 72 89 41 98 – adresse : 53, rue anatole France.

Située en centre-ville, proche de la mairie, le centre Maurice Gaillard vous propose deux modes d'accueil :

- Un accueil temps partiel
 - En demi- journée : lundi, mercredi, vendredi – accueil de 13h à 17h30
 - En journée complète : mardi et jeudi – accueil de 8h à 17h30 (prévoir un repas froid pour le midi)
- Un accueil temps complet
 - En journée complète de 8h à 17h30 – Prévoir un repas froid pour le midi le mardi et jeudi