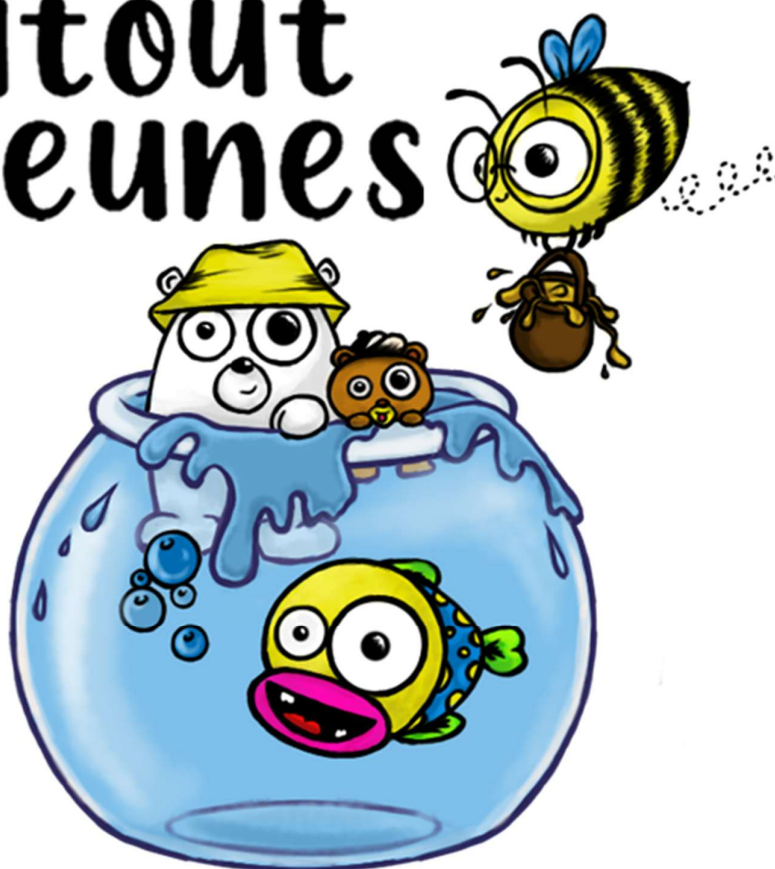


LIVRET D'ACCUEIL

atout jeunes



Accueil administratif de l'association Atout Jeunes
43 Bis Mathieu Dussurgey BP-16
69190 Saint Fons
Tél : 04 78 67 63 30
Mail : atoutjeunes@wanadoo.fr

ATOUT JEUNES est une association loi 1901 et à ce titre elle est administrée par des bénévoles qui décident des orientations de l'association.

L'association accueille dans ses centres de loisirs les enfants de 3 à 12 ans, des familles de Saint Fons, sans discrimination dans les limites des capacités d'accueil des centres et de l'autonomie des enfants confiés.



Maison de L'enfance
(une structure pour les
3/12 ans) situé sur la
plateau de Clochettes



Maurice Gaillard (une
strucutre pour les 6/12
ans) situé en centre ville,
proche de la Mairie

Atout
Jeunes

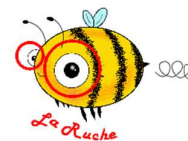


La Ruche (une
structure petite
enfance 3/6 ans)
situé dans le quartier
de l'Arsenal

ATOUT JEUNES C'EST :

1 structure petite enfance de 3ans (enfants scolarisés) à 6 ans avec des formules en journée et demi-journée pour les mercredis et les formules suivantes pour les vacances

La RUCHE – tél : 04 78 70 87 33 – adresse : 43 bis, rue Mathieu Dussurgey.



Située dans le quartier de l'Arsenal, la Ruche vous propose deux modes d'accueil :

- Un accueil temps partiel
 - En demi- journée : lundi, mercredi, vendredi – accueil de 13h à 17h30
 - En journée complète : mardi et jeudi – accueil de 8h à 17h30 (prévoir un repas froid pour le midi)
- Un accueil temps complet
 - En journée complète de 8h à 17h30 – Prévoir un repas froid pour le midi le mardi et jeudi

1 structure pour les 3-12 ans avec une espace 3-6 ans et un espace 6-12 ans avec des formules en journée et demi-journée pour les mercredis et les formules suivantes pour les vacances

La MAISON DE L'ENFANCE – tél : 06 59 55 83 55 – adresse : 41, rue de la jachère



Située sur le plateau des Clochettes avec beaucoup d'espace, les enfants sont accueillis en journée complète de 8h à 17h30

1 structure pour les plus grands de 6 à 12 ans avec des formules en journée et demi-journée pour les mercredis et les formules suivantes pour les vacances

MAURICE GAILLARD – tél : 04 72 89 41 98 – adresse : 53, rue anatole France.



Située en centre-ville, proche de la mairie, le centre Maurice Gaillard vous propose deux modes d'accueil :

- Un accueil temps partiel
 - En demi- journée : lundi, mercredi, vendredi – accueil de 13h à 17h30
 - En journée complète : mardi et jeudi – accueil de 8h à 17h30 (prévoir un repas froid pour le midi)
- Un accueil temps complet
 - En journée complète de 8h à 17h30 – Prévoir un repas froid pour le midi le mardi et jeudi

Maison de l'Enfance

Située sur le plateau des Clochettes avec beaucoup d'espace, les enfants sont accueillis en journée complète de 8h à 17h30 avec la possibilité d'une navette (en fonction des places disponibles)

- **L'équipe**

Direction : Mr Bourad
Mouloud et Mme Getner
Tél : 06 59 55 83 55
41 Rue de la Jachère

L'équipe d'animation se
compose de :
8 à 10 animateurs/trices au
profils variés

- **Le projet pédagogique simplifié**

Apprendre la vie en
collectivités et
développer la
citoyenneté

Faire attention aux
autres

Favoriser la rencontre
et l'échange

Favoriser l'écoute

Favoriser le sens
civique

L'enfants, acteur de
ses loisirs

L'enfant capable de
choisir ses activités

Favoriser l'expression
et l'imaginaire

Vivre pleinement son
temps de loisirs

L'enfant au coeur du
projet

Lui permettre de
trouver sa place

Favoriser l'ouverture à
la société

L'aider à grandir

Se respecter
mutuellement

- **Journée Type Pôles des petits (3/6 ans)**



LA MAISON DE L'ENFANCE
Pôle des petits

8h-8h45	Accueil échelonné	
8h45	Arrivée de la navette et chacun intègre son groupe d'âge	
9h-11h15	Multi activités en fonction du programme	
11h15	Passage aux toilettes et départ au restaurant scolaire Jean Guéhenno	
11h30-12h30	Repas à la cantine Jean Guéhenno	
12h30- 15h	<p>Groupe des petits Couchettes avec accompagnement à l'endormissement Levée échelonné au bout de 30 min pour les enfants qui ne dorment pas 15h : Réveil en douceur</p>	<p>Groupe des grands Rituels : Quoi de neufs ? + temps de conte 13h15 : Temps de repos Levée échelonné au bout de 30 min pour les enfants qui ne dorment pas 14h30 : Réveil en douceur</p>
15h-16h	Multi activités en fonction du programme	
16h- 16h30	Goûter	
16h30-17h30	Rangement, préparation pour le départ en navette + jeux libres pour ceux qui restent à la Maison de l'enfance	

- **Journée Type pôle de Moyens (6/12 ans)**



8h-8h45	Accueil des enfants au centre (pour ceux que les familles déposent en voiture). Les enfants se sont inscrits auprès du directeur. Temps d'accueil sous forme de discussion par petits groupes et jeux de société.
8h45	Arrivée de enfants avec la navette et regroupement par tranche d'âge 6/7 ans et 8/12 ans.
9h-9h20	Appel des enfants dans les deux salles sur les feuilles respectives par tranche d'âge.
9h20-9h30	Moment d'échange avec les enfants pour présenter la journée, les sorties ou ateliers et sport au gymnase.
9h45-11h30	Temps des ateliers sportifs ou manuels avec choix des enfants
11h30-12h30	Départ au restaurant scolaire Guéhenno après passage aux sanitaires. 2 horaires soit 11h30 ou 12h30 car lieu partagé avec le pôle des petits
12h30 - 13h20	Après le repas, temps calme en salle évolution dans l'école ou au centre sous forme de relaxation, jeux de société...Les animateurs prennent leur pause à tour de rôle.
14h00-14h30	Les enfants font leur choix pour les activités proposées si des activités correspondent les 2 tranches d'âge peuvent se mélanger.
14h30-16h15	Réalisation des temps d'ateliers
16h20-16h45	Temps du goûter par tranche d'âge ou tous ensemble.
16h50-16h55	Appel des enfants prenant la navette par animateur référent avec fiche de l'arrêt concerné (Parmentier/ Arsenal) Les groupes d'enfants sortent par arrêt vers le bus par des portes différentes
17h15-17h30	Départ échelonné des enfants avec leurs parents. La direction accueille les familles à l'entrée du centre

Maurice Gaillard (6 à 12 ans)

Situé en centre-ville, proche de la mairie, le centre Maurice Gaillard vous propose deux modes d'accueil :

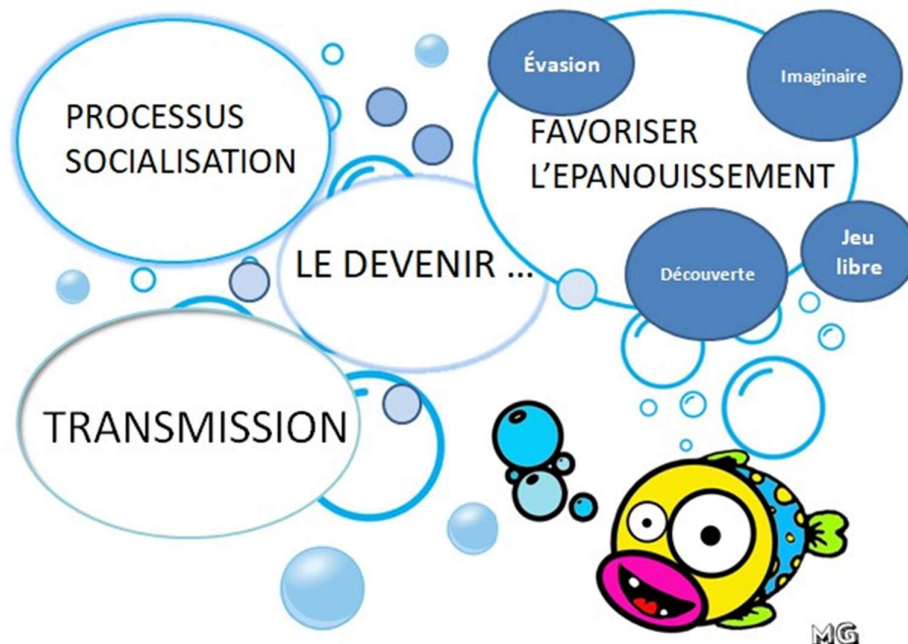
Un accueil temps partiel	Un accueil temps complet
En demi-journée : lundi, mercredi, vendredi – accueil de 13h à 17h30 En journée complète : mardi et jeudi accueil de 8h à 17h30 (Prévoir un repas froid pour le midi)	En journée complète du lundi au vendredi de 8h à 17h30 Prévoir un repas froid pour le mardi et jeudi

- **L'équipe**

Direction : Szymanska
Alexandre et Boumaiza Ouria
Tél : 04 72 89 41 98
53 Rue Anatole France

L'équipe d'animation se compose de :
8 à 14 animateurs/trices au
profils variés

- **Le projet pédagogique simplifié**



- **Journée Type Temps complet**

8h-9h	Prise en charge des enfants avec mise en place d'un accueil échelonné jusqu'à 9h (jeux de société, perles conte, dessin... etc.) Arrivée au centre de loisirs les enfants sont pointés vers la direction, les enfants se rendent seul vers le groupe.
9h-9h20	Temps d'échange avec les enfants sur chaque groupe (explication du fonctionnement du centre, de la thématique... Présentation des activités et les enfants choisissent.
9h20-11H30	Temps d'activités CF planning
11h30	Départ pour la cantine à Simone de Beauvoir
11h45-12h30	Temps de repas
12h30	Retour au centre
13h-13h45	TEMPS RECREATIF Des espaces de jeux sont installés autour de la Maison
13h45	RASSEMBLEMENT Présentation des activités. Les activités sont à la carte, ce sont les enfants qui choisissent leurs activités en fonction des places disponibles
14h00	Début des activités : le temps d'activité est d'environ 2h30. Cf planning
A partir de 16h30	TEMPS DE GOUTER Le goûter est fourni par le centre les lundis, mercredis, vendredis
17h15-17h30	Départ des enfants, les familles rentrent dans le centre pour venir chercher les enfants directement vers les animateurs/trices

- **Journée Type Temps partiel (lundi/ mercredi/ vendredi)**

13h-13H45	ACCUEIL ECHELONNE Des espaces de jeux sont installés autour de la Maison
13h45	RASSEMBLEMENT Présentation des activités. Les activités sont à la carte, ce sont les enfants qui choisissent leurs activités en fonction des places disponibles
14h00	Début des activités : le temps d'activité est d'environ 2h30. Cf planning
A partir de 16h30	TEMPS DE GOUTER Le goûter est fourni par le centre les lundis, mercredis, vendredis
17h15-17h30	Départ des enfants, les familles rentrent dans le centre pour venir chercher les enfants directement vers les animateurs/trices

La Ruche

Situé dans le quartier de l'Arsenal, le centre La Ruche vous propose deux modes d'accueil :

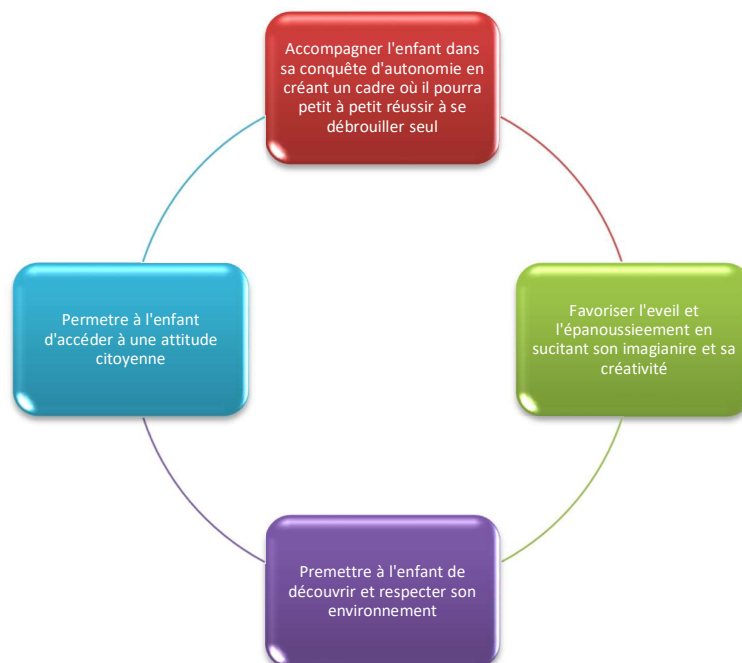
Un accueil temps partiel	Un accueil temps complet
En demi- journée : lundi, mercredi, vendredi – accueil de 13h à 17h30 En journée complète : mardi et jeudi accueil de 8h à 17h30 (Prévoir un repas froid pour le midi)	En journée complète du lundi au vendredi de 8h à 17h30 Prévoir un repas froid pour le mardi et jeudi

- **L'équipe**

Directeur : Mr MESSAFRI
Yanisse
Tél : 04 78 70 87 33
43 Bis Rue Mathieu
Dussurgey

L'équipe d'animation se
compose de :
8 à 10 animateurs/trices au
profils variés

- **Le projet pédagogique simplifié**



- **Journée Type Temps complet**

8h-9h	Accueil échelonné. Dès leur arrivée, les enfants accrochent leurs vêtements au porte manteau et vont aux toilettes pour se laver les mains (rituel) Jeux libres
9h-10h30	Les enfants se dirigent vers leur salle respective. Les animatrices font une nouvelle fois l'appel et propose les différentes activités
10h30-11h15	. Ensuite suivant l'état de forme des enfants, les animatrices proposent un temps récréatif que j'appelle « jeu libre » où les enfants sont acteurs car ils sont libres de faire ce qu'ils veulent (jeux symboliques et jeux d'exercices).
11h15	Passage aux toilettes + lavage des mains et direction à la cantine de l'école Simone de Beauvoir pour le repas.
13h	Retour au centre et début du temps calme/ sieste
14h-16h	Activités manuelles ou sportives en fonction du programme
16h	Temps récréatif, goûter et retour au calme avec un bilan de la journée
17h-17h30	Départ échelonné

- **Journée Type Temps partiel (lundi/ mercredi/ vendredi)**

13h-13h30	Arrivée échelonnée des enfants. Dès leur arrivée, les enfants accrochent leurs vêtements au porte manteau et vont aux toilettes pour se laver les mains.
13h30-16h	Les enfants sont répartis dans leurs salles et débutent les activités manuelles, sportives en fonction du programme
16h	Temps récréatif, goûter et retour au calme avec un bilan de la journée
17h-17h30	Départ échelonné

Pour chaque période de vacances scolaires, les objectifs du projet sont déclinés par les équipes d'animation lors de réunions de préparation. Afin de valoriser le projet, un Katufé est organisé à la fin de chaque période où parents et enfants sont invités à découvrir les réalisations et animations menées.

Les équipes des accueils de loisirs vont travailler sur les projets suivants durant l'année 2026 :

Les vacances d'hiver : Projet autour de « Saint Fons 2000 mètres »

- Permettre à l'enfant d'être acteur de ses loisirs
- Favoriser le vivre ensemble
- Eveiller la curiosité



Les vacances de Printemps : Projet autour des « Arts de rue »

- Sensibiliser les enfants à la diversité des pratiques artistiques
- Développer le respect de soi et des autres
- Développer l'estime de soi
- Favoriser le dialogue par une communication bienveillant

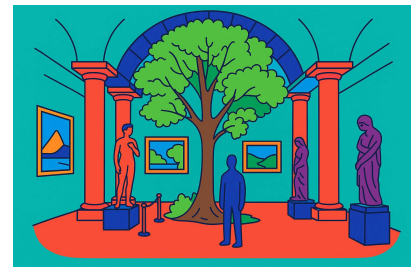


Les vacances d'été : Projet des « Vacances pour tous »

- Favoriser l'autonomie de l'enfant
- Favoriser le bien-être et l'épanouissement des enfants
- Permettre à l'enfant de vivre son été avec un esprit vacances
- Proposer des temps festifs

Les vacances d'Automnes : Projet autour de « Nature- Culture »

- Faire découvrir un autre milieu
- Développer son imaginaire et son esprit critique
- Avoir une démarche d'ouverture sur l'extérieur



Les vacances de fin d'année : Projet autour la féerie d'Atout Jeunes

- Proposer des temps festifs pour terminer l'année
- Développer la créativité et l'imaginaire

Accueil Administratif de l'association Atout Jeunes

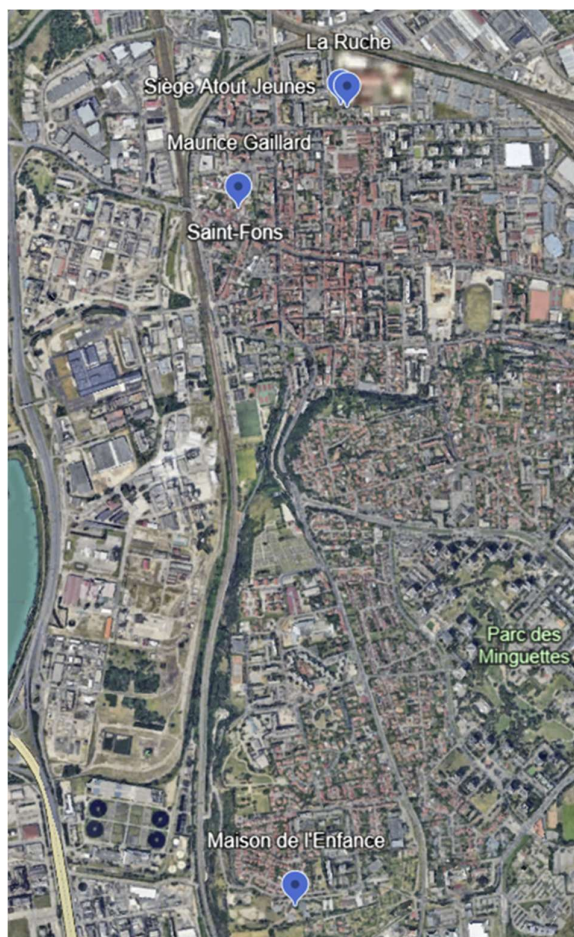
Horaires d'ouverture lundi/ mercredi/ jeudi

De 9h00 à 12h15 et de 13h30 à 17h

Mardi et vendredi de 9h00 à 12h30

- Etape 1 : Faire une demande d'accueil durant la semaine des souhaits
 - Soit par mail à atoutjeunes@wanadoo.fr ou au secrétariat
- Etape 2 : Passage en Commission le vendredi de chaque période de recueil de souhaits
- Etape 3 : Confirmation d'inscription envoyé par mail
- Etape 4 : Création et signature du dossier au secrétariat avant l'accueil de l'enfant lors d'une nouvelle adhésion.

Les adhésions et les dossiers administratifs sont valables pour l'année scolaire en cours.



Les périodes de recueils des souhaits – Année 2025-2026

- Inscription pour les vacances de juillet et août
 - Semaine de collecte des souhaits du lundi 18/05 au jeudi 21/05/2026
- Inscription pour les mercredis 2026/2027
 - Semaine de collecte des souhaits du lundi 24/08 au jeudi 27/08/2026

Pour plus d'informations, rdv sur notre site www.atoutjeunes.org